



集計結果 - 1 教科別得点分布グラフ

集計結果として、以下の5種類の資料、データが提供されます。

- 1) 教科別得点分布グラフ 2) 全授業集計一覧 3) 学年別集計
- 4) クラス別集計 5) 教科別集計

1) 教科別得点分布グラフ (印刷物での提供)

集計結果が教科別に1枚のシートにまとめられたチャンピオンシート。

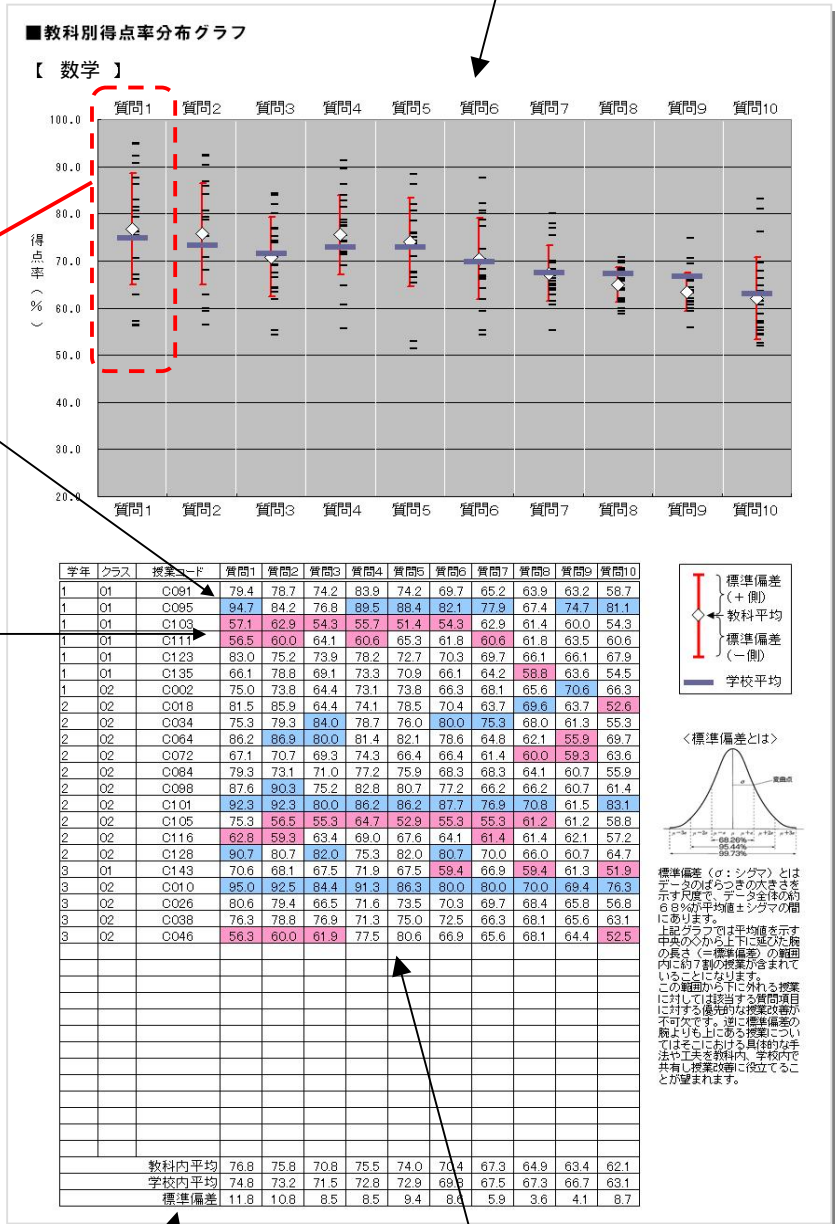
質問別の得点分布状況、教科平均、学校平均、標準偏差を一つのグラフに集約

当該教科の全授業の得点一覧表。教科平均 ± 標準偏差の範囲から上下に外れる授業をそれぞれ水色、ピンクのアミガケで表示。

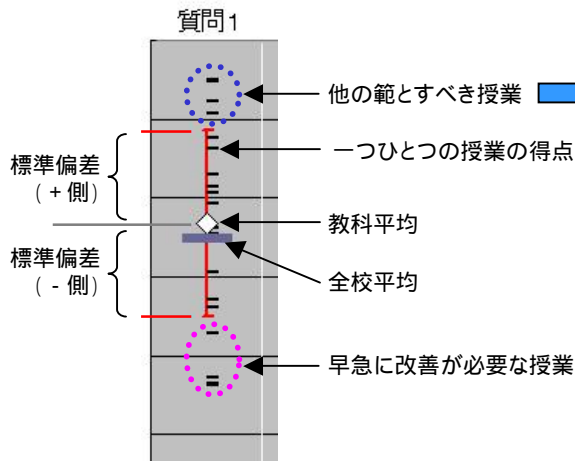


当該教科の全授業につき、質問毎に集計された点数をグラフ上にプロットしています。

1) 教科別得点分布グラフ



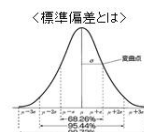
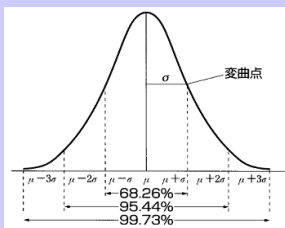
<教科別得点分布グラフのみかた>
(例: 教師の授業力を問うような質問の場合)



標準偏差 (σ: シグマ) とは?

標準偏差 (σ: シグマ) とはデータのばらつきを大きさを示す尺度で、データ全体の約 68% が平均値 ± シグマの間にあります。

上のグラフでは教科の平均値を示す中央の腕から上下に延びた腕の長さ (= 標準偏差) の範囲内に約 7 割の授業が含まれていることになります。この範囲から下に外れる授業に対しては該当する質問項目に対する優先的な授業改善が不可欠です。逆に標準偏差の腕よりも上にある授業についてはそこにおける具体的な手法や工夫を教科内、学校内で共有し授業改善に役立てることが望まれます。



標準偏差 (σ: シグマ) とはデータのばらつきを大きさを示す尺度で、データ全体の約 68% が平均値 ± シグマの間にあります。上記グラフでは平均値を示す中央の腕から上下に延びた腕の長さ (= 標準偏差) の範囲内に約 7 割の授業が含まれていることとなります。この範囲から下に外れる授業に対しては該当する質問項目に対する優先的な授業改善が不可欠です。逆に標準偏差の腕よりも上にある授業についてはそこにおける具体的な手法や工夫を教科内、学校内で共有し授業改善に役立てることが望まれます。

質問別の教科内平均、学校内平均、標準偏差です。

得点率分布グラフの元データです。全授業コードに対応した質問毎の点数が百分率で表示されています。また、教科内平均を中心として標準偏差より上にあるものを水色、下にあるものをピンクにアミガケしています。

集計結果 - 2 各種集計データ



2) 全授業集計一覧 (エクセルデータでの提供)

アンケートを行った全授業につき、各質問の選択肢別回答率 (%) を集計した一覧表です。

2) 全授業集計一覧

学年	クラス	教科	授業番号	1					2					3					4	
				A	B	C	D	E	A	B	C	D	E	A	B	C	D	E	A	B
1	01	A	001	20.6	20.6	41.2	14.7	2.9	38.2	47.1	14.7	0.0	0.0	8.8	35.3	44.1	11.8	0.0	20.6	29.4
1	01	A	013	37.1	42.8	17.1	2.9	0.0	28.6	31.4	31.4	5.7	2.9	20.0	28.6	34.3	14.3	2.9	25.7	37.1
1	01	A	021	21.9	31.3	37.5	9.4	0.0	28.1	25.0	18.8	28.1	0.0	15.6	28.1	43.8	12.5	0.0	12.5	25.0
1	01	A	029	26.5	23.5	26.5	7.8	5.9	29.4	26.5	23.5	17.6	2.9	17.6	32.4	23.5	20.6	5.9	14.7	17.6
1	01	A	041	5.9	17.6	20.6	14.7	5.9	23.5	26.5	32.4	11.8	5.9	2.9	41.2	35.3	11.8	2.9	32.4	
1	01	A	049	56.3	40.6	3.1	0.0	65.6	18.8	12.5	3.1	0.0	37.5	40.6	18.8	3.1	0.0	40.6	43.8	
1	01	A	053	8.8	14.7	35.3	2.9	0.0	23.5	20.6	23.5	2.9	20.6	38.2	23.5	14.7	2.9	23.5	23.5	
1	01	A	067	6.1	12.1	36.4	2.9	0.0	3.0	21.2	24.2	30.3	21.2	0.0	12.1	36.4	30.3	21.2	3.0	
1	01	A	079	26.5	29.4	20.6	2.9	0.0	18.8	41.2	23.5	17.6	5.9	11.8	29.4	47.1	8.8	2.9	35.3	26.5
1	01	A	091	38.7	29.0	0.0	0.0	0.0	5.8	29.0	35.5	9.7	0.0	48.4	25.8	0.0	0.0	0.0	0.0	0.0

1年1組教科AのコードNo.021の授業についての質問1におけるA~E各選択肢毎の回答率%

3) 学年別集計、4) クラス別集計、5) 教科別集計 (全てエクセルデータでの提供)

学年別集計、クラス別集計、教科別集計 <表3~5>

全授業集計をさらに学年別、クラス別、教科別に集計し、各質問の選択肢別回答率 (%) を一覧データにしています。

3) 学年別集計

学年	クラス	教科	授業番号	1					2					3					4	
				A	B	C	D	E	A	B	C	D	E	A	B	C	D	E	A	B
1				31.0	29.0	24.0	12.0	3.0	23.0	36.0	24.0	13.0	3.0	20.0	28.0	33.0	14.0	4.0	25.0	29.0
2				37.0	26.0	22.0	11.0	3.0	32.0	28.0	28.0	11.0	2.0	29.0	34.0	26.0	8.0	4.0	30.0	33.0
3				30.0	25.0	23.0	12.0	10.0	28.0	25.0	21.0	19.0	7.0	25.0	26.0	30.0	11.0	8.0	28.0	29.0

2学年の質問1におけるA~E各選択肢毎の平均回答率%

4) クラス別集計

学年	クラス	教科	授業番号	1					2					3					4	
				A	B	C	D	E	A	B	C	D	E	A	B	C	D	E	A	B
1	01			23.0	24.0	27.0	22.0	5.0	22.0	33.0	20.0	18.0	6.0	17.0	22.0	30.0	21.0	10.0	22.0	22.0
1	02			35.0	31.0	22.0	10.0	2.0	12.0	41.0	28.0	10.0	2.0	17.0	33.0	36.0	9.0	2.0	29.0	29.0
1	03			33.0	31.0	22.0	11.0	3.0	21.0	34.0	27.0	16.0	2.0	19.0	28.0	39.0	12.0	1.0	23.0	31.0
1	04			33.0	32.0	25.0	11.0	3.0	32.0	36.0	19.0	9.0	3.0	28.0	28.0	26.0	15.0	2.0	25.0	33.0
2	01			48.0	23.0	18.0	11.0	1.0	45.0	21.0	17.0	14.0	2.0	32.0	32.0	23.0	6.0	6.0	41.0	24.0
2	02			36.0	31.0	22.0	11.0	3.0	28.0	39.0	21.0	7.0	5.0	22.0	41.0	24.0	7.0	5.0	22.0	41.0
2	03			29.0	19.0	22.0	11.0	3.0	21.0	31.0	28.0	11.0	2.0	29.0	34.0	26.0	8.0	4.0	30.0	33.0
2	04			38.0	33.0	22.0	11.0	3.0	35.0	34.0	21.0	8.0	2.0	33.0	39.0	21.0	8.0	2.0	33.0	39.0

1年2組の質問1におけるA~E各選択肢毎の平均回答率%

5) 教科別集計

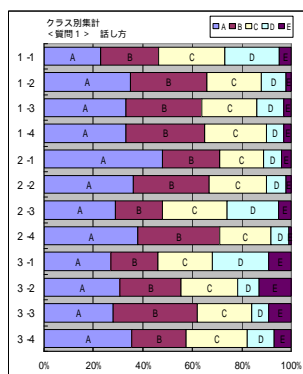
教科	授業番号	1					2					3					4		
		A	B	C	D	E	A	B	C	D	E	A	B	C	D	E	A	B	
A		33.0	29.0	23.0	12.0	3.0	25.0	37.0	23.0	11.0	3.0	19.0	28.0	34.0	15.0	4.0	27.0	29.0	22.0
B		39.0	26.0	22.0	11.0	3.0	33.0	30.0	27.0	8.0	2.0	25.0	36.0	27.0	8.0	4.0	31.0	33.0	22.0
C		31.0	25.0	22.0	12.0	10.0	9.0	26.0	21.0	17.0	7.0	25.0	27.0	30.0	10.0	8.0	30.0	30.0	11.0
D		25.0	28.0	28.0	14.0	4.0	33.0	28.0	19.0	7.0	13.0	42.0	4.0	35.0	6.0	29.0	26.0	26.0	22.0
E		29.0	29.0	25.0	14.0	3.0	28.0	33.0	28.0	19.0	7.0	13.0	42.0	4.0	35.0	6.0	29.0	26.0	22.0
F		27.0	26.0	23.0	15.0	3.0	28.0	33.0	28.0	19.0	7.0	13.0	42.0	4.0	35.0	6.0	29.0	26.0	22.0

教科Bの質問1におけるA~E各選択肢毎の平均回答率%



グラフの作成

提供される集計データを元に、エクセルのグラフ作成機能を利用すると、グラフが簡単に作成できます。
右のグラフは4) クラス別集計データから作成された帯グラフで、質問1に関するA~Eまでの選択肢別回答率をクラス別にグラフ化したものです。



得点の計算方法

選択肢A~Eに対し、10、8、6、4、2の点数を与えて得た総合計を回答数で除して算出します。
質問毎の満点は10点、10問合計の満点は100点となります。