

# 授業アンケート

読取+集計付マークシート  
「生徒による授業評価」よみとりパッケージ



実施の手引き

## 本解説書について

この「実施の手引き」には授業アンケート実施のお申し込み方法から実施までの手順が記載されています。大切に保管下さい。

なお本解説書の内容、あるいは授業アンケート全般に関するご質問は下記までお電話、FAXまたは電子メールでお問い合わせ下さい。

### ■お問い合わせ先■

**DCI** 株式会社 ディーシーアイ

〒101-0063 東京都千代田区神田淡路町2-23-13  
アクセス御茶ノ水6F

**TEL03-5295-1071**

受付時間 9:00~17:30

※土・日・祝日は除く

FAX 03-5295-1072

eMail info@dcii.jp

本冊子は授業評価専用マークシートを使って生徒による授業評価を行うための方法と手順をご説明するものです。

専用マークシートをご購入いただきアンケートを実施後、弊社に回答済みマークシートをお送りいただくと、読取→集計を行い、各種集計結果をデジタルデータでご返却いたします。

質問は自由に設定が可能です。また、マークシートをご購入いただいた場合は質問例一覧\*1を参考としてご提供いたします。

\*1：質問例は弊社の授業アンケート「まるごとパッケージ」でも使用されているものです。「まるごとパッケージ」は弊社が代々木ゼミナール監修の元に開発した授業アンケートで、質問表の作成、集計後の先生別評価集計等の集計データ一式を含むパッケージ商品です。特に質問は代々木ゼミナール教育総合研究所の教員研修の第1人者により厳選、作成された質問項目が目的別にラインアップしています。



# 授業アンケート

## 「生徒による授業評価」よみとりパッケージ

### もくじ

回答用紙 マークシート式で オモテノウラで18授業	3頁
質問用紙 テンプレートで簡単作成	4頁
集計結果-1 教科別得点分布グラフ	5頁
集計結果-2 各種集計データ	6頁
質問用紙の作成 その1 授業コード番号一覧表	7頁
質問用紙の作成 その2 質問の選択	8頁
お申込みからアンケート実施、結果集計までの流れ	9頁
姉妹商品「まるごとパッケージ」のご案内	10頁



# 回答用紙

## マークシート式 オモテ/ウラで18授業

アンケートはマークシート式の回答用紙と質問用紙を使用していきます。

回答用紙は、お申込み数を配送いたします。

質問用紙は、回答用紙と一緒に送りする専用フォーマット（フロッピーディスクに収納）を利用して御校にて簡単に作成することができます。

### マークシート型 回答用紙

<第2面>

#### 授業アンケート回答用紙 (第2面)

科目コード		科目名		科目コード		科目名		科目コード		科目名		科目コード		科目名	
英字	百位	十位	一位	質問番号	回答欄	英字	百位	十位	一位	質問番号	回答欄	英字	百位	十位	一位
(A)	(0)	(0)	(0)	1	(A)(B)(C)(D)(E)	(A)	(0)	(0)	(0)	2	(A)(B)(C)(D)(E)	(A)	(0)	(0)	(0)
(B)	(1)	(0)	(0)	2	(A)(B)(C)(D)(E)	(A)	(0)	(0)	(0)	3	(A)(B)(C)(D)(E)	(A)	(0)	(0)	(0)
(C)	(2)	(0)	(0)	3	(A)(B)(C)(D)(E)	(A)	(0)	(0)	(0)	4	(A)(B)(C)(D)(E)	(A)	(0)	(0)	(0)
(D)	(3)	(0)	(0)	4	(A)(B)(C)(D)(E)	(A)	(0)	(0)	(0)	5	(A)(B)(C)(D)(E)	(A)	(0)	(0)	(0)
(E)	(4)	(0)	(0)	5	(A)(B)(C)(D)(E)	(A)	(0)	(0)	(0)	6	(A)(B)(C)(D)(E)	(A)	(0)	(0)	(0)
(A)	(5)	(0)	(0)	6	(A)(B)(C)(D)(E)	(A)	(0)	(0)	(0)	7	(A)(B)(C)(D)(E)	(A)	(0)	(0)	(0)
(B)	(6)	(0)	(0)	7	(A)(B)(C)(D)(E)	(A)	(0)	(0)	(0)	8	(A)(B)(C)(D)(E)	(A)	(0)	(0)	(0)
(C)	(7)	(0)	(0)	8	(A)(B)(C)(D)(E)	(A)	(0)	(0)	(0)	9	(A)(B)(C)(D)(E)	(A)	(0)	(0)	(0)
(D)	(8)	(0)	(0)	9	(A)(B)(C)(D)(E)	(A)	(0)	(0)	(0)	10	(A)(B)(C)(D)(E)	(A)	(0)	(0)	(0)
(E)	(9)	(0)	(0)	10	(A)(B)(C)(D)(E)	(A)	(0)	(0)	(0)						

<第1面>

#### 授業アンケート回答用紙 (第1面)

う

- [注意事項]
1. マークには必ず科目または日の黒鉛筆（シャープペンシルも可）を使用して下さい。
  2. 訂正は、消しゴムできれいに消し、消しくずを拭き取ってはいけません。
  3. マーク欄以外にはマークしたり、記入したりしてはいけません。
  4. 回答用紙は汚したり折り曲げたりしてはいけません。

科目コード		科目名		科目コード		科目名		科目コード		科目名		科目コード		科目名	
英字	百位	十位	一位	質問番号	回答欄	英字	百位	十位	一位	質問番号	回答欄	英字	百位	十位	一位
(A)	(0)	(0)	(0)	1	(A)(B)(C)(D)(E)	(A)	(0)	(0)	(0)	2	(A)(B)(C)(D)(E)	(A)	(0)	(0)	(0)
(B)	(1)	(0)	(0)	2	(A)(B)(C)(D)(E)	(A)	(0)	(0)	(0)	3	(A)(B)(C)(D)(E)	(A)	(0)	(0)	(0)
(C)	(2)	(0)	(0)	3	(A)(B)(C)(D)(E)	(A)	(0)	(0)	(0)	4	(A)(B)(C)(D)(E)	(A)	(0)	(0)	(0)
(D)	(3)	(0)	(0)	4	(A)(B)(C)(D)(E)	(A)	(0)	(0)	(0)	5	(A)(B)(C)(D)(E)	(A)	(0)	(0)	(0)
(E)	(4)	(0)	(0)	5	(A)(B)(C)(D)(E)	(A)	(0)	(0)	(0)	6	(A)(B)(C)(D)(E)	(A)	(0)	(0)	(0)
(A)	(5)	(0)	(0)	6	(A)(B)(C)(D)(E)	(A)	(0)	(0)	(0)	7	(A)(B)(C)(D)(E)	(A)	(0)	(0)	(0)
(B)	(6)	(0)	(0)	7	(A)(B)(C)(D)(E)	(A)	(0)	(0)	(0)	8	(A)(B)(C)(D)(E)	(A)	(0)	(0)	(0)
(C)	(7)	(0)	(0)	8	(A)(B)(C)(D)(E)	(A)	(0)	(0)	(0)	9	(A)(B)(C)(D)(E)	(A)	(0)	(0)	(0)
(D)	(8)	(0)	(0)	9	(A)(B)(C)(D)(E)	(A)	(0)	(0)	(0)	10	(A)(B)(C)(D)(E)	(A)	(0)	(0)	(0)
(E)	(9)	(0)	(0)	10	(A)(B)(C)(D)(E)	(A)	(0)	(0)	(0)						

マーク記入例

良い例	悪い例

氏名・フリガナ、中学校名を記入しなさい。

フリガナ

氏名

中学校名

別紙の質問が記載された用紙の右上の「マークシートの記入欄」に従ってコース、学年、クラスを記入し、さらにその下のマーク欄にマークしなさい。

コース	学年	クラス
(A)	(1)	(1)
(A)	(2)	(1)
(A)	(3)	(1)

全ての授業に4桁の科目コードを振ります。科目コードはマークシートと一緒に提供されるフォーマットにより、簡単に作成できます。

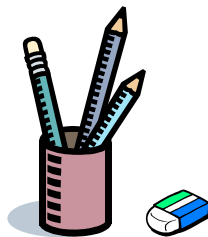
科目コード		科目名	
英字	百位	十位	一位
(A)	(0)	(0)	(0)
(B)	(1)	(0)	(0)
(C)	(2)	(0)	(0)
(D)	(3)	(0)	(0)
(E)	(4)	(0)	(0)
(F)	(5)	(0)	(0)
(G)	(6)	(0)	(0)
(H)	(7)	(0)	(0)
(J)	(8)	(0)	(0)
(K)	(9)	(0)	(0)

質問番号	回答欄				
1	(A)	(B)	(C)	(D)	(E)
2	(A)	(B)	(C)	(D)	(E)
3	(A)	(B)	(C)	(D)	(E)
4	(A)	(B)	(C)	(D)	(E)
5	(A)	(B)	(C)	(D)	(E)
6	(A)	(B)	(C)	(D)	(E)
7	(A)	(B)	(C)	(D)	(E)
8	(A)	(B)	(C)	(D)	(E)
9	(A)	(B)	(C)	(D)	(E)
10	(A)	(B)	(C)	(D)	(E)

10問

科目コード  
マーク欄

回答  
マーク欄  
選択肢数=5



- 回答用紙はA4サイズ（タテ21cm×ヨコ29.7cm）で、オモテと裏に記入できる両面タイプです。オモテ面に8、裏面に10の回答欄があり、合わせて生徒一人あたり最大18の授業についてのアンケートが一度に実施可能です。
- 回答用紙のマークは鉛筆を使用します。ボールペンやサインペンは使用できませんのでご注意ください。



# 質問用紙 テンプレートで簡単作成

質問用紙は回答用紙と一緒にご提供する質問用紙テンプレートを使って作成します。

アンケート実施に必要な各授業に対するコード番号の作成、クラス毎の授業、コード番号一覧、質問表、アンケートの記入方法などが記載された質問用紙がエクセルを使って簡単に作成できます。

作成方法は7～8ページをご覧ください。

質問内容は回答用紙に同梱されている質問項目一覧表から選択頂くほか、御校独自の質問を採用いただくことも出来ます。

専用テンプレートで簡単作成。

## 質問用紙

マークシート記入方法と注意事項が記載されています。

合計10問の質問表です。

### 授業アンケート質問用紙

- 「い」の授業一覧で自分のクラスをみて、別紙の「う」授業アンケート解答用紙(マークシート)の解答欄に科目名と授業コードを記入しなさい。
- 記入にあたっては「い」の授業科目の内、自分が受けている授業の全ての科目を記入しなさい。
- 科目名と授業コードの記入は下の記入例に倣うこと。
- 「う」に記入された全ての科目につき、「あ」の質問に対する答えをそれぞれの該当箇所にマークしなさい。

1 組	授業コード	授業科目	先生名
	A102	国語	山田 太郎

授業コード	授業科目	先生名	別紙
A102	国語		授業アンケート 回答用紙記入例

マークシート記入例がわかりやすく解説されています。

### あ 質問表

質問	質問文	A	B	C	D	E
質問 1	先生の話し方は、はっきりしていて聞き取りやすいですか。	非常によく聞いてはまる	非常によく聞いてはまる	非常によく聞いてはまる	非常によく聞いてはまる	非常によく聞いてはまる
質問 2	振書は見やすく、分かりやすいですか。	非常によく聞いてはまる	非常によく聞いてはまる	非常によく聞いてはまる	非常によく聞いてはまる	非常によく聞いてはまる
質問 3	生徒の理解度にあわせて説明や教材が工夫されていますか。	非常によく聞いてはまる	非常によく聞いてはまる	非常によく聞いてはまる	非常によく聞いてはまる	非常によく聞いてはまる
質問 4	先生は熱心で、授業に対する熱意を感じますか。	非常によく聞いてはまる	非常によく聞いてはまる	非常によく聞いてはまる	非常によく聞いてはまる	非常によく聞いてはまる
質問 5	先生は、生徒の立場や発言をよく理解・尊重して、ていねいに応じてくれますか。	非常によく聞いてはまる	非常によく聞いてはまる	非常によく聞いてはまる	非常によく聞いてはまる	非常によく聞いてはまる
質問 6	この科目の目的や学習方法について先生から具体的な指導はありましたか。	十分な指導があった	十分な指導があった	十分な指導があった	十分な指導があった	十分な指導があった
質問 7	この授業を通じて学力向上を実感または期待できますか。	非常によく聞いてはまる	非常によく聞いてはまる	非常によく聞いてはまる	非常によく聞いてはまる	非常によく聞いてはまる
質問 8	教材は、あなたの学力を効果的に伸ばすのにちょうど良い難しさですか。	差し過ぎる	差し過ぎる	差し過ぎる	差し過ぎる	差し過ぎる
質問 9	教材の分量は、あなたの学力を効果的に伸ばすのに適切ですか。	多すぎる	多すぎる	多すぎる	多すぎる	多すぎる
質問 10	この科目は得意ですか、不得意ですか。	A 得意	B 得意	C 得意	D 得意	E 得意

### い 授業一覧

1 年	1 組	2 組	3 組	組				
授業コード	授業科目	先生名	授業コード	授業科目	先生名	授業コード	授業科目	先生名
A211	国語	2太郎	A112	国語	1太郎	A313	国語	3太郎
B111	社会	1太郎	B112	社会	1太郎	B213	社会	2太郎
C111	数学	1太郎	C112	数学	1太郎	C313	数学	3太郎
D311	理科	3太郎	C212	数学	2太郎	D313	理科	3太郎
E211	保健	2太郎	D312	理科	3太郎	E213	保健	2太郎
E111	保健	1太郎	E212	保健	2太郎	E113	保健	1太郎
G111	美術	1太郎	E212	保健	2太郎	G113	美術	1太郎
G211	音楽	1太郎	E112	保健	1太郎	G213	音楽	2太郎
H311	外国語	3太郎	G112	美術	1太郎	H213	外国語	2太郎
J111	技術	1太郎	G212	音楽	1太郎	J113	技術	1太郎
J311	家庭	花子	H112	外国語	1太郎	J313	家庭	花子
			J112	技術	1太郎			
			J312	家庭	花子			

アンケートを実施する授業のクラス一覧が表示されています。生徒は自分のクラスの授業コードを使って回答用紙に記入します。



### アンケート実施方法と留意点

- 質問用紙と回答用紙を生徒一人に1枚ずつ配布します。
- 回答用紙の氏名記入は、集計上必須ではありません。御校の判断で記入の有無をご決定下さい。
- 学年、クラス、科目コードは必須です。
- 質問内容は自由に設定いただくことも可能ですが、以下の範囲内でご検討下さい。
  - 1) 質問数は10問以内としてください。
  - 2) 質問に対する回答選択肢は5つが最大です。

- 質問文の参考例集は回答用紙(マークシート)と一緒に送ります。
- 例えば9教科に関する授業をまとめて行うためには、一般的にLHRなど1時限を利用して行います。自宅に持ち帰り回答させることも可能ですが、マークシートが破れたり、しわになったりしないよう、十分な注意をさせていただきます。



# 集計結果 1 教科別得点分布グラフ

集計結果として、以下の5種類の資料、データが提供されます。

- 1) 教科別得点分布グラフ
- 2) 全授業集計一覧
- 3) 学年別集計
- 4) クラス別集計
- 5) 教科別集計

## 1) 教科別得点分布グラフ (印刷物での提供)

集計結果が教科別に1枚のシートにまとめられたチャンピオンシート。

- ① 質問別の得点分布状況、教科平均、学校平均、標準偏差を一つのグラフに集約
- ② 当該教科の全授業の得点一覧表。教科平均±標準偏差の範囲から上下に外れる授業をそれぞれ水色、ピンクのアミガケで表示。

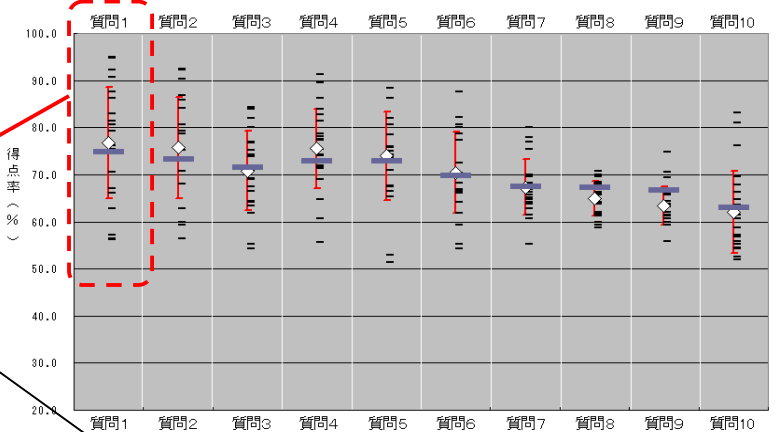


当該教科の全授業につき、質問毎に集計された点数をグラフ上にプロットしています。

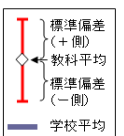
### 1) 教科別得点分布グラフ

■教科別得点率分布グラフ

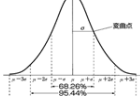
【 数学 】



学年	クラス	授業コード	質問1	質問2	質問3	質問4	質問5	質問6	質問7	質問8	質問9	質問10
1	01	C091	79.4	78.7	74.2	83.9	74.2	69.7	65.2	63.9	63.2	58.7
1	01	C095	84.7	84.2	76.8	89.5	88.4	82.1	77.9	67.4	74.7	81.1
1	01	C109	57.1	62.9	54.3	55.7	51.4	54.3	62.9	61.4	60.0	54.3
1	01	C111	56.5	60.0	64.1	60.6	65.3	61.8	60.6	61.8	63.5	60.6
1	01	C123	83.0	75.2	73.9	78.2	72.7	70.3	69.7	66.1	66.1	67.9
1	01	C135	66.1	78.8	69.1	73.3	70.9	66.1	64.2	58.8	63.6	54.5
1	02	C002	75.0	73.8	64.4	74.1	78.5	70.4	63.7	69.6	63.7	66.3
1	02	C018	81.5	85.9	64.4	74.1	78.5	70.4	63.7	69.6	63.7	66.3
2	02	C034	75.3	79.3	84.0	78.7	76.0	80.0	75.3	68.0	61.3	55.3
2	02	C064	86.2	86.9	80.0	81.4	82.1	78.6	64.8	62.1	55.9	69.7
2	02	C072	67.1	70.7	69.3	74.3	66.4	66.4	61.4	60.0	59.3	63.6
2	02	C084	79.3	73.1	71.0	77.2	75.9	68.3	68.3	64.1	60.7	55.9
2	02	C088	87.6	90.3	75.2	82.8	80.7	77.2	66.2	66.2	60.7	61.4
2	02	C101	92.3	92.3	80.0	86.2	86.2	87.7	76.9	70.8	61.5	83.1
2	02	C105	75.3	56.5	55.3	64.7	52.9	55.3	55.3	61.2	61.2	58.8
2	02	C116	62.8	59.3	63.4	69.0	67.6	64.1	61.4	61.4	62.1	57.2
2	02	C128	90.7	80.7	82.0	75.3	82.0	80.7	70.0	66.0	60.7	64.7
3	01	C149	70.6	68.1	67.5	71.9	67.5	59.4	66.9	59.4	61.3	51.9
3	02	C010	95.0	92.5	84.4	91.3	86.3	80.0	80.0	70.0	69.4	76.3
3	02	C026	80.6	79.4	66.5	71.6	73.5	70.3	69.7	68.4	65.8	56.8
3	02	C038	76.3	78.8	76.9	71.3	75.0	72.5	66.3	68.1	65.6	63.1
3	02	C046	56.3	60.0	61.9	77.5	80.6	66.9	65.6	68.1	64.4	52.5
教科内平均			76.8	75.8	70.8	75.5	74.0	70.4	67.3	64.9	63.4	62.1
学校内平均			74.8	73.2	71.5	72.8	72.9	69.9	67.5	67.3	66.7	63.1
標準偏差			11.8	10.8	8.5	8.5	9.4	8.0	5.9	3.6	4.1	8.7



＜標準偏差とは＞

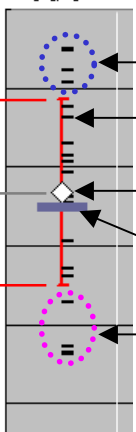


標準偏差 (σ: シグマ) とはデータのばらつきを大きさで示す尺度で、データ全体の約68%が平均値±シグマの間にあります。この範囲から外れる授業は優先的に授業改善が不可欠です。逆に標準偏差の腕よりも上にある授業についてはそこにおける具体的な手法や工夫を教科内、学校内で共有し授業改善に役立てることが望まれます。

### ＜教科別得点分布グラフのみかた＞

(例: 教師の授業力を問うような質問の場合)

質問1



他の範とすべき授業

一つひとつの授業の得点

教科平均

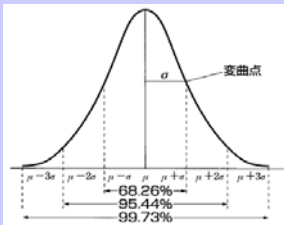
全校平均

早急に改善が必要な授業

### 標準偏差 (σ: シグマ) とは?

標準偏差 (σ: シグマ) とはデータのばらつきを大きさで示す尺度で、データ全体の約68%が平均値±シグマの間にあります。

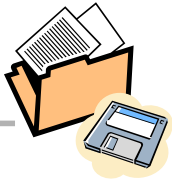
上のグラフでは教科の平均値を示す中央の◇から上下に伸びた腕の長さ (=標準偏差) の範囲内に約7割の授業が含まれていることになります。この範囲から下に外れる授業に対しては該当する質問項目に対する優先的な授業改善が不可欠です。逆に標準偏差の腕よりも上にある授業についてはそこにおける具体的な手法や工夫を教科内、学校内で共有し授業改善に役立てることが望まれます。



質問別の教科内平均、学校内平均、標準偏差です。

得点率分布グラフの元データです。全授業コードに対応した質問毎の点数が百分率で表示されています。また、教科内平均を中心として標準偏差より上にあるものを水色、下にあるものをピンクにアミガケしています。

# 集計結果ー2 各種集計データ



## 2) 全授業集計一覧 (エクセルデータでの提供)

アンケートを行った全授業につき、各質問の選択肢別回答率 (%) を集計した一覧表です。

### ■ 2) 全授業集計一覧

学年	クラス	教科	授業番号	1					2					3					4		
				A	B	C	D	E	A	B	C	D	E	A	B	C	D	E	A	B	
1	01	A	001	20.6	20.6	41.2	14.7	2.9	38.2	47.1	14.7	0.0	0.0	8.8	35.3	44.1	11.8	0.0	20.6	29.4	
1	01	A	013	37.1	42.8	17.1	2.9	0.0	28.6	31.4	31.4	5.7	2.9	20.0	28.6	34.3	14.3	2.9	25.7	37.1	
1	01	A	021	21.9	31.3	37.5	9.4	0.0	28.1	25.0	18.8	28.1	0.0	15.6	28.1	43.8	12.5	0.0	12.5	25.0	
1	01	A	029	26.5	23.5	26.5	7.8	5.9	29.4	26.5	23.5	17.6	2.9	17.6	32.4	23.5	20.6	5.9	14.7	17.6	
1	01	A	041	5.9	17.6	20.6			14.7	5.9	23.5	26.5	32.4	11.8	5.9	2.9	41.2	35.3	11.8	2.9	32.4
1	01	A	049	56.3	40.6	3.1			0.0	65.6	18.8	12.5	3.1	0.0	37.5	40.6	18.8	3.1	0.0	40.6	43.8
1	01	A	053	8.8	14.7	35.3	2.9	0.0	14.7	5.9	26.5	23.5	20.6	23.5	2.9	20.6	38.2	23.5	14.7	2.9	23.5
1	01	A	067	6.1	12.1	36.4	2.9	0.0	3.0	21.2	24.2	30.3	21.2	0.0	12.1	36.4	30.3	21.2	3.0	21.2	
1	01	A	079	26.5	29.4	20.6	2.9	0.0	1.8	41.2	23.5	17.6	5.9	11.8	29.4	47.1	8.8	2.9	35.3	26.5	
1	01	A	091	38.7	29.0									5.8	29.0	35.5	9.7	0.0	48.4	25.8	
1	04	A	005	79.7	26.9									36.9	36.9	31.6	5.9	0.0	89.0	26.9	

1年1組教科AのコードNo.021の授業についての質問1におけるA~E各選択肢毎の回答率%

## 3) 学年別集計、4) クラス別集計、5) 教科別集計 (全てエクセルデータでの提供)

学年別集計、クラス別集計、教科別集計<表3~5>

全授業集計をさらに学年別、クラス別、教科別に集計し、各質問の選択肢別回答率 (%) を一覧データにしています。

### ■ 3) 学年別集計

学年	クラス	教科	授業番号	1					2					3					4	
				A	B	C	D	E	A	B	C	D	E	A	B	C	D	E	A	B
1				31.0	29.0	24.0	12.0	3.0	23.0	36.0	24.0	13.0	3.0	20.0	26.0	33.0	14.0	4.0	25.0	29.0
2				37.0	26.0	22.0	11.0	3.0	32.0	29.0	28.0	11.0	2.0	29.0	34.0	26.0	8.0	4.0	30.0	33.0
3				30.0	25.0	23.0	14.0	10.0	28.0	25.0	21.0	19.0	7.0	25.0	26.0	30.0	11.0	8.0	28.0	29.0

2学年の質問1におけるA~E各選択肢毎の平均回答率%

### ■ 4) クラス別集計

学年	クラス	教科	授業番号	1					2					3					4	
				A	B	C	D	E	A	B	C	D	E	A	B	C	D	E	A	B
1	01			23.0	24.0	27.0	22.0	5.0	22.0	33.0	20.0	19.0	6.0	17.0	22.0	30.0	21.0	10.0	22.0	22.0
1	02			35.0	31.0	22.0	10.0	2.0	12.0	41.0	28.0	10.0	2.0	17.0	35.0	36.0	9.0	2.0	29.0	29.0
1	03			33.0	31.0	22.0	11.0	3.0	21.0	34.0	27.0	16.0	2.0	19.0	26.0	39.0	12.0	1.0	23.0	31.0
1	04			33.0	32.0	25.0		3.0	32.0	36.0	19.0	9.0	3.0	28.0	28.0	26.0	15.0	2.0	25.0	33.0
2	01			48.0	23.0	18.0		4.0	45.0	21.0	17.0	14.0	2.0	32.0	32.0	23.0	6.0	6.0	41.0	24.0
2	02			36.0	31.0				28.0	39.0	21.0	7.0	5.0	22.0	41.0					
2	03			29.0	19.0				21.0	31.0	35.0	9.0	3.0	26.0	29.0					
2	04			38.0	33.0				35.0	34.0	21.0	8.0	2.0	33.0	39.0					

1年2組の質問1におけるA~E各選択肢毎の平均回答率%

### ■ 5) 教科別集計

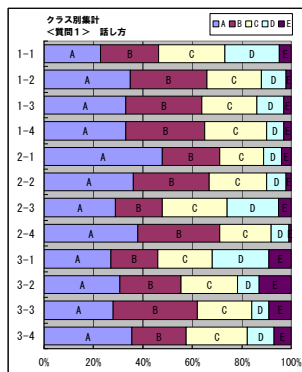
教科	授業番号	1					2					3					4		
		A	B	C	D	E	A	B	C	D	E	A	B	C	D	E	A	B	
A		33.0	29.0	23.0	12.0	3.0	25.0	37.0	23.0	11.0	3.0	19.0	28.0	34.0	15.0	4.0	27.0	29.0	2.0
B		39.0	26.0	22.0	11.0	3.0	33.0	30.0	27.0	8.0	2.0	25.0	36.0	27.0	8.0	4.0	31.0	33.0	2.0
C		31.0	25.0	22.0	12.0	10.0	19.0	26.0	21.0	17.0	7.0	25.0	27.0	30.0	10.0	8.0	30.0	30.0	1.0
D		25.0	29.0	28.0	14.0	4.0	33.0	28.0	19.0	7.0	13.0	42.0	4.0	35.0	6.0	29.0	26.0	2.0	2.0
E		29.0	29.0	25.0	14.0							17.0	12.0	29.0	5.0	23.0	30.0	3.0	3.0
F		27.0	26.0	23.0	15.0							34.0	16.0	18.0	9.0	16.0	21.0	4.0	4.0

教科Bの質問1におけるA~E各選択肢毎の平均回答率%



### グラフの作成

提供される集計データを元に、エクセルのグラフ作成機能を利用すると、グラフが簡単に作成できます。  
右のグラフは4) クラス別集計データから作成された帯グラフで、質問1に関するA~Eまでの選択肢別回答率をクラス別にグラフ化したものです。



### 得点の計算方法

選択肢A~Eに対し、10、8、6、4、2の点数を与えて得た総合計を回答数で除して算出します。  
質問毎の満点は10点、10問合計の満点は100点となります。

# 質問用紙の作成 その1 授業コード番号一覧表

## 質問用紙の作成手順

質問用紙はマークシートと一緒に提供される専用のエクセルファイルを利用して簡単に作成することができます。入力欄は緑色の欄内のみです。



### <ファイルを開く>

同梱のフロッピーディスク（FD）をパソコンに入れて、「質問用紙」という名前のファイルをダブルクリックして開きます。A表、B表、C表、質問用紙の各シートが入っていますので、以下の手順に従い、所定のシートを開いて入力します。

### <手順1 A表の入力：先生名>

まずA表に全先生の氏名を教科別に入力します。同姓の先生がいると正しいコード表が作成されませんので、必ず姓と名を入力してください。

### <手順2 B表の入力：授業科目名>

B表にクラス別の時間割りに合わせて学年、クラス、授業科目名、及び担当の先生名を入力します。入力と同時に「授業コード」欄に授業コードが自動的に作成、表示されます。時間割の入力はB表の上段、左から右に埋めていきます。上段に4クラス分の枠が用意されていますが、5クラス以上の場合には下段に移って同様に左側から埋めていきます。学年でシートが分かれていますので、全学年同様に入力します。（→右ページに続く）

### ⚠ <ご注意>

クラス名は数字のみ対応可能です。1組、2組…ではなく、A組、B組…など、数字以外の場合はAを1、Bを2などと読み替えてコード表を作成下さい。

## 手順1 A表の入力：先生名

教科名	コード
国語	A
社会	B
数学	C
理科	D
保健	E
体育	F
芸術	G
外国語	H
技術家庭	J
その他	K

各教科のコードはA~Kまでの、固定です。

教科	教員名	コード
国語	国語 1 太郎	A1
国語	国語 2 太郎	A2
国語	国語 3 太郎	A3
国語		A4
国語		A5
国語		A6
国語		A7
国語		A8
国語		A9
社会	社会 1 太郎	B1
社会	社会 2 太郎	B2
社会	社会 3 太郎	B3
社会		B4
社会		B5
社会		B6
社会		B7
社会		B8
社会		B9
数学	数学 1 太郎	C1
数学	数学 2 太郎	C2
数学	数学 3 太郎	C3
数学		C4
数学		C5
数学		C6
数学		C7
数学		C8
数学		C9
理科	理科 1 太郎	D1
理科	理科 2 太郎	D2
理科	理科 3 太郎	D3
理科		D4
理科		D5
理科		D6
理科		D7
理科		D8
理科		D9
保健	保体 1 太郎	E1
保健	保体 2 太郎	E2
保健	保体 3 太郎	E3
保健	保体 4 太郎	E4
保健		E5
保健		E6
保健		E7
保健		E8

緑のアミガケの部分に各教科の先生名を上から順に入力します。

先生名の右の記号が先生のコードになります。

各教科9人までの先生を登録できます。

## 手順2 B表の入力：授業科目名

学年、クラス、授業科目名、先生名を入力します。

### B表 授業一覧表

1 年	1 組	2 組	
授業コード	授業科目	先生名	授業コード
A211	国語	国語 2太郎	A1
B111	社会	社会 1太郎	B1
C111	数学	数学 1太郎	C1
D311	理科	理科 3太郎	C2
E211	保健	保体 2太郎	D3
E111	体育	保体 1太郎	E2
G111	美術	美術 1太郎	E2
G211	音楽	音楽 1太郎	E1
H311	外国語	英語 3太郎	G1
J111	技術	技術 1太郎	G2
J311	家庭	家庭 花子	H1
			J1
			J3

- ① 学年を入力します。
- ② クラスを入力します。

授業コード番号は学年、クラス、先生名を入れると自動的に表示されます。

③ 授業科目名を入力します。

④ 先生名を入力します。

# 質問用紙の作成 その2 質問の選択

## 質問用紙の作成手順（前頁からの続き）

### <手順3 C表の入力：質問項目番号>

同梱の「質問項目一覧」から授業アンケートに使用する質問項目を選択し、C表の緑色にアミガケされた枠内に質問項目の番号、記号を入力します。入力すると、質問文と該当する回答選択肢が自動で出力されます。

### <手順4 質問用紙の印刷>

手順3までが完了すると「質問用紙」シートに学年別の質問用紙が完成しています。（下図参照）この用紙を生徒の人数分印刷します。

<フォーマットの使用について>  
 エクセルで提供されるA表～C表及び質問用紙フォーマットについては、マークシートご購入1回につき1回の使用権が含まれています。継続しての使用、他のマークシートとの組合せによる使用権は含まれていませんので、ご注意ください。

## 手順3 C表の入力：質問項目番号



### 独自質問

御校で作成された独自質問をご採用いただくことも可能です。その場合は、質問文、各選択肢欄に直接ご入力下さい。

### 同梱の質問項目一覧（A3版縦）

マークシートに同梱されている質問項目一覧表を参照して、採用する質問の番号を緑のアミガケがされた枠内に入力します。

C表 質問表

質問	質問文	A	B	C	D	E
1	先生の話し方は、はっきりしていて聞き取りやすいですか。	非常によく当てはまる	非常によく当てはまる	非常によく当てはまる	非常によく当てはまる	非常によく当てはまる
3	板書は見やすく、分かりやすいですか。	非常によく当てはまる	非常によく当てはまる	非常によく当てはまる	非常によく当てはまる	非常によく当てはまる
4	生徒の理解度にあわせて説明や教材が工夫されていますか。	非常によく当てはまる	非常によく当てはまる	非常によく当てはまる	非常によく当てはまる	非常によく当てはまる
5					D	E
6					D	E
7					D	E
8		A	B	C	D	E
9		A	B	C	D	E
10		A	B	C	D	E

緑のアミガケがされた枠内に番号/記号を入力すると、質問文と選択肢が自動出力されます。

## 手順4 質問用紙の印刷

A表、B表、C表の入力データから、左図の質問用紙が自動的に作成されます。左図の例は1年1組～3組用の質問用紙です。

1年1組～3組までの生徒数分を印刷し、マークシートと併せて生徒一人に1枚ずつを配布してアンケートを実施します。1学年5クラス以上の場合、2枚目の質問用紙が作成されますので、それぞれ必要部数を印刷して下さい。

### 質問用紙

#### 授業アンケート質問用紙

- 「い」の授業一覧で自分のクラスをみて、別紙の「う」授業アンケート解答用紙（マークシート）の解答欄に科目名と授業コードを記入しなさい。
- 記入にあたっては「い」の授業科目の内、自分が受けている授業の全ての科目を記入しなさい。
- 科目名と授業コードの記入は下の記入例に従うこと。
- 「う」に記入された全ての科目につき、「あ」の質問に対する答えをそれぞれの該当箇所にマークしなさい。

1組	2組	3組
A102 国語	A112 国語	A313 国語
A102 国語	A112 国語	A313 国語

#### あ 質問表

質問	質問文	A	B	C	D	E
1	先生の話し方は、はっきりしていて聞き取りやすいですか。	非常によく当てはまる	非常によく当てはまる	非常によく当てはまる	非常によく当てはまる	非常によく当てはまる
2	板書は見やすく、分かりやすいですか。	非常によく当てはまる	非常によく当てはまる	非常によく当てはまる	非常によく当てはまる	非常によく当てはまる
3	生徒の理解度にあわせて説明や教材が工夫されていますか。	非常によく当てはまる	非常によく当てはまる	非常によく当てはまる	非常によく当てはまる	非常によく当てはまる
4	先生は熱心で、授業に対する熱意を感じますか。	非常によく当てはまる	非常によく当てはまる	非常によく当てはまる	非常によく当てはまる	非常によく当てはまる
5	先生は、生徒の立場や発言をよく理解・尊重して、ていねいに聞いてくれますか。	非常によく当てはまる	非常によく当てはまる	非常によく当てはまる	非常によく当てはまる	非常によく当てはまる
6	この科目の目的や学習方法について先生から具体的な指導がありましたか。	非常によく当てはまる	非常によく当てはまる	非常によく当てはまる	非常によく当てはまる	非常によく当てはまる
7	この授業を通じて学力向上を図るための期待ができますか。	非常によく当てはまる	非常によく当てはまる	非常によく当てはまる	非常によく当てはまる	非常によく当てはまる
8	教材は、あなたの学力を効果的に伸ばすのに役立つと思いますか。	非常によく当てはまる	非常によく当てはまる	非常によく当てはまる	非常によく当てはまる	非常によく当てはまる
9	教材の分量は、あなたの学力を効果的に伸ばすのに適切ですか。	非常によく当てはまる	非常によく当てはまる	非常によく当てはまる	非常によく当てはまる	非常によく当てはまる
10	この科目は得意ですか、不得意ですか。	非常によく当てはまる	非常によく当てはまる	非常によく当てはまる	非常によく当てはまる	非常によく当てはまる

#### い 授業一覧

1年	2組	3組	組					
授業コード	授業科目	先学年	授業コード	授業科目	先学年	授業コード	授業科目	先学年
A211	国語	国語 2次部	A112	国語	国語 1次部	A313	国語	国語 3次部
B111	社会	社会 1次部	C112	社会	社会 2次部	B213	社会	社会 3次部
C111	数学	数学 1次部	C212	数学	数学 2次部	C313	数学	数学 3次部
D311	理科	理科 3次部	D312	理科	理科 2次部	D313	理科	理科 1次部
E211	保健	保健 2次部	E212	保健	保健 1次部	F213	保健	保健 3次部
F111	体育	体育 1次部	F212	体育	体育 2次部	F113	体育	体育 3次部
G111	美術	美術 1次部	E112	体育	体育 1次部	G113	美術	美術 1次部
G211	音楽	音楽 1次部	E112	体育	体育 1次部	G213	音楽	音楽 1次部
H311	外国語	英語 3次部	G112	音楽	音楽 1次部	H213	外国語	英語 2次部
J111	技術	技術 1次部	G212	音楽	音楽 1次部	J113	技術	技術 1次部
J311	家庭	家庭 花子	H112	外国語	英語 1次部	J313	家庭	家庭 花子
			J112	技術	技術 1次部			
			J312	家庭	家庭 1次部			



# お申込からアンケート実施、結果集計までの流れ

## お申込み お問い合わせ

別紙「申込用紙」に必要事項をご記入の上、FAXにてお申込下さい。

お問い合わせ先

**DCI** 株式会社 ディーシーアイ

受付時間 9:00~17:30※土・日・祝日は除く

FAX **03-5295-1072**

TEL **03-5295-1071**

E-Mail info@dcii.jp

### お申込用紙



## 実施セット送付

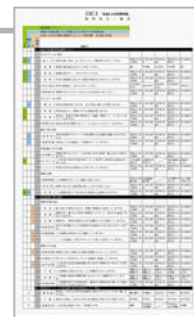


アンケート用紙（マークシート）  
質問項目一覧、質問用紙作成用  
テンプレート（FD）が2~3日  
でお手元に届きます。

### 実施セット



アンケート用紙（マークシート）



質問項目一覧



質問用紙作成用  
テンプレート  
（FD）

## STEP 1（実施前準備） 質問用紙の作成

➔ 詳細は7頁~8頁

同梱の質問用紙作成用テンプレートを利用して質問用紙を作成します。  
作成方法は本実施マニュアルの7頁~8頁を参照下さい。  
質問項目は同梱されている質問項目一覧表から選ぶか、御校独自の質問を検討します。



## STEP 2 実施

STEP1で作成した質問用紙およびマークシートを使ってアンケートを実施します。  
実施時間は一般的に1時限が必要です。



## 回答済みマークシート発送



回答済みマークシートをDCI（右記）へご送付下さい。  
送付費用は御校にてご負担下さい。

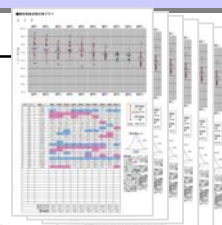
### 送付先

〒101-0063  
東京都千代田区神田淡路町2-23-13  
アクセス御茶ノ水6F  
株式会社ディーシーアイ  
教育事業部 授業アンケート担当宛  
TEL 03-5295-1071

## 集計結果の受領

集計結果は回答済みマークシートの弊社到着以後、3営業日以内に発送いたします。  
（注） 回答済みマークシートも併せてご返却となります。

【注】 地域によっては翌々日の配送となる場合もあります。あらかじめご了解下さい。





## お問い合わせ先

**DCI** 株式会社 ディーシーアイ

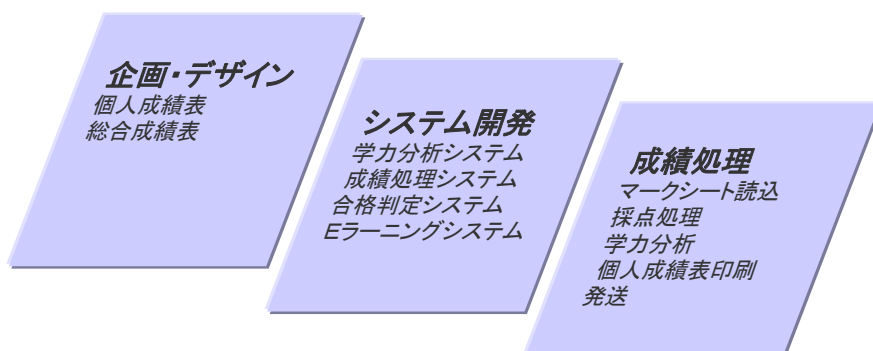
URL: <http://www.dcii.jp/>

〒101-0063  
東京都千代田区神田淡路町2-23-13  
アクセス御茶ノ水6F  
TEL 03-5295-1071 FAX 03-5295-1072  
E-Mail: [info@dcii.jp](mailto:info@dcii.jp)

■お問い合わせ、ご質問は株式会社ディーシーアイまでお気軽にお電話下さい。

**TEL 03-5295-1071** 受付時間  
※9:00～17:30 土・日・祝日を除く

株式会社ディーシーアイは試験・テスト等の成績処理に関し、企画立案、個人成績表のデザインソフトウェア開発、運用(マークシート等の解答用紙デザイン・制作、解答データの読取・データ化成績処理、個人成績表・統計諸表の出力・印刷・発送)までトータルにサポートしています。



ディーシーアイが開発した、一人一人の学力上の弱点が数値で明らかになる画期的な学力分析システム「**正答率曲線と正答誤答指数**」は、学校ゼミナールが提供する新学力アップテストの中心技術として採用されています。

(詳しくは <http://www.dcii.jp/service/record07.html>)

